

Dirección de Planeamiento e Innovación Educativa
Programa BERA/Plan de Lectura

BIBLIOTECAS INCLUSIVAS

COMPARTIENDO EXPERIENCIAS ENTRE ESCUELAS ESPECIALES DE LA CAPITAL



Plan de Lectura La Rioja
Conectando Lectores



Objetivos

ORGANIZAR LAS BIBLIOTECAS ESCOLARES DE LAS ESCUELAS ESPECIALES, DE LA CAPITAL DE LA PROVINCIA APLICANDO LOS PROCESOS TÉCNICOS BIBLIOTECOLOGICOS DE MANERA COLABORATIVA CON LA PARTICIPACIÓN DE REFERENTES DE CADA UNA DE ELLAS.

PROPICIAR ESPACIOS Y TIEMPOS PARA LA CONSTRUCCIÓN DE PROYECTOS INSTITUCIONALES, POSICIONANDO DE MANERA CENTRAL A LA BIBLIOTECA ESCOLAR EN LOS PROCESOS DE DESARROLLO CURRICULAR-

CREAR UN “CÓDIGO DE ACCESO UNIFICADO” PARA GARANTIZAR A NIÑAS, NIÑOS Y ADOLESCENTES CON DISCAPACIDAD SU FORMACIÓN, PARA CONSTITUIRSE EN LECTORES AUTÓNOMOS

EN LAS ESCUELAS ESPECIALES

Respondiendo a los requerimiento planteados por la Ley, las referentes de biblioteca de todas las escuelas especiales nos reunimos, con el acompañamiento de nuestras referentes del Programa BERA, a trabajar de manera cooperativa a fin de recibir la capacitación pertinente y acordar acciones a realizar en cada una de las instituciones involucradas.

ASÍ COMENZAMOS A TRABAJAR...formando la Red de Bibliotecas inclusivas .



CONTAMOS CON MUCHO MATERIAL EN NUESTRAS ESCUELAS.....



Y PUSIMOS MANOS A LA OBRA..

Nuestra prioridad fue ORGANIZAR, INVENTARIAR CATALOGAR el material. Para ello trabajamos de manera cooperativa, ADAPTANDO LAS BIBLIOTECAS DE ACUERDO A CADA DISCAPACIDAD rotando entre las escuelas y ayudándonos mutuamente .



MUCHO TRABAJO POR REALIZAR....

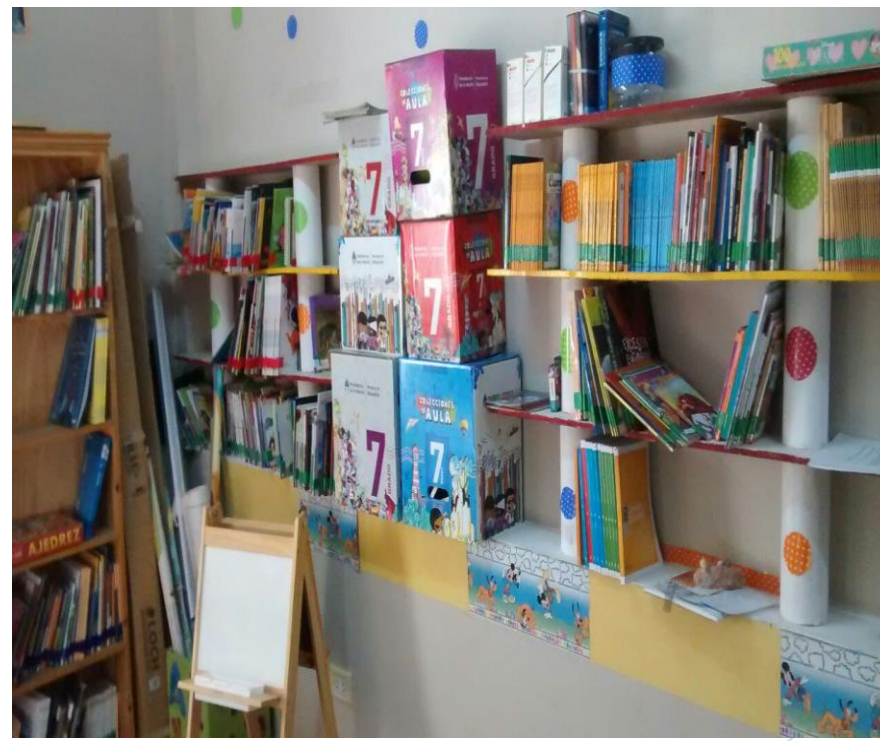
ESC. FRAY MAMERTO ESQUIU



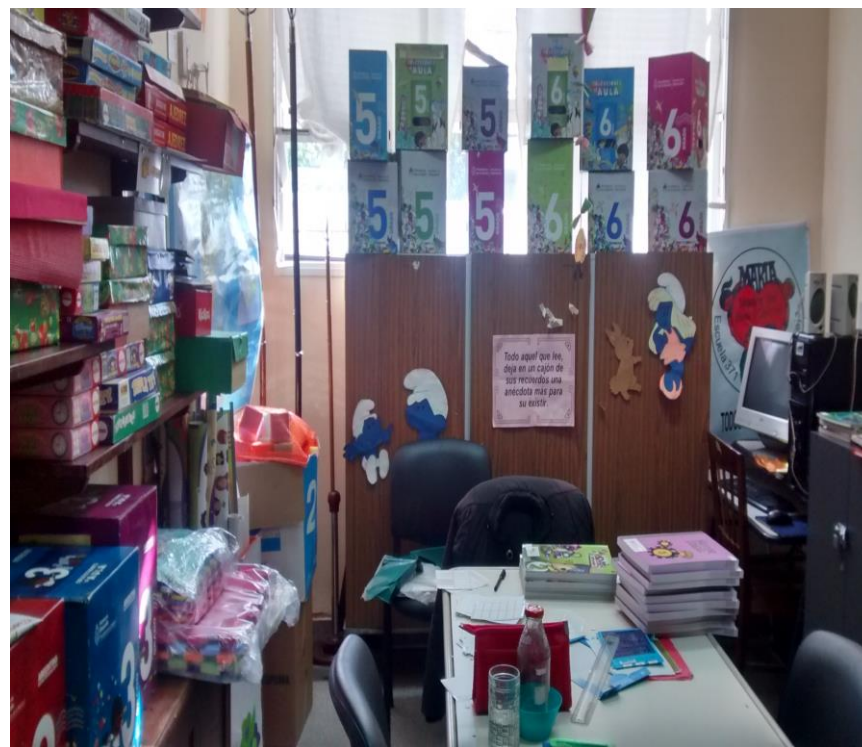
ESC. TINKUNACO



ESC. ALELUYA



ESC. MARIA MADRE DEL BUEN CAMINO



ESC. SOY FELIZ



ACORDAMOS LÍNEAS DE ACCIÓN

Continuamos reuniéndonos para acordar las actividades que se realizarían en las escuelas y compartir experiencias.

Los principales puntos a trabajar fueron:

- Procesos técnicos normalizados
- Extensión a la comunidad
- Formación de usuarios
- Préstamo de libros
- Articulación curricular
- Promoción de la lectura



ASÍ COMENZAMOS A TRABAJAR...

ESCUELA FRAY MAMERTO ESQUIU

PRIMER CONTACTO DE LOS
ALUMNOS CON LA BIBLIOTECA



JORNADAS DE LECTURA POR PARTE
DE LA BIBLIOTECARIA



REPRESENTACIÓN DE CUENTOS CLÁSICOS POR PARTE DE DOCENTES Y FAMILIARES DE LOS ALUMNOS

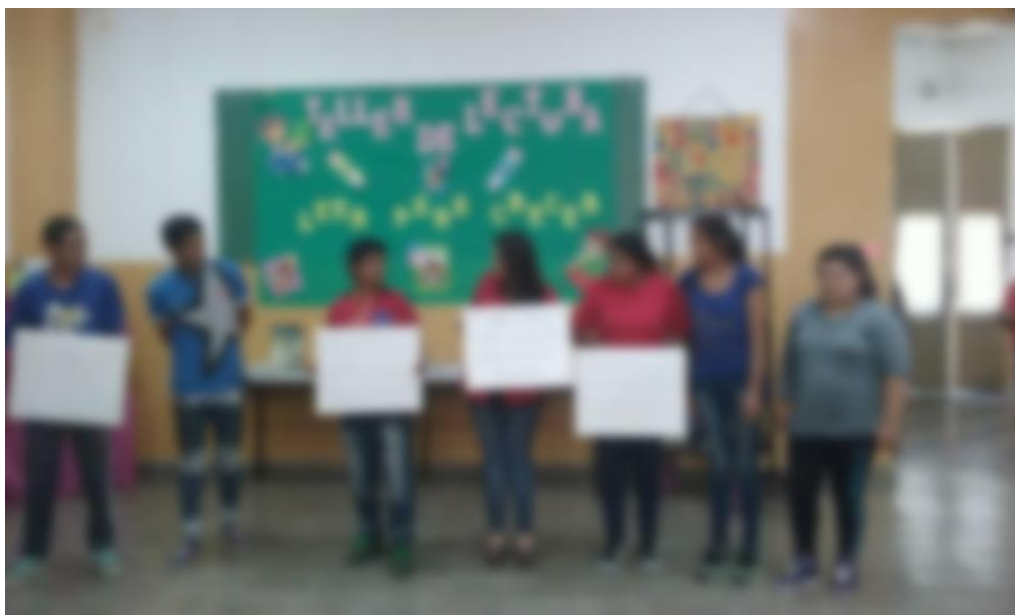


ESCUELA INTEGRAL LABORAL....

JORNADAS DE LECTURA...



LOS ESTUDIANTES PREPARARON
LOS PROYECTOS DESDE LAS
BIBLIOTECAS PARA PARTICIPAR EN
FERIA CIENCIA PASANDO A LA
INSTANCIA NACIONAL



ESCUELA SOY FELÍZ

JORNADAS DE LECTURA POR PARTE
DE LA BIBLIOTECARIA

REPRESENTACIÓN DE CUENTOS POR
PARTE DE LOS ALUMNOS



EXPOSICIÓN DE TRABAJOS PREVIA
LECTURA DEL MATERIAL
SELECCIONADO



JORNADAS DE TITERES CON LA
PARTICIPACIÓN DE LA FAMILIA



ESCUELA ALELUYA

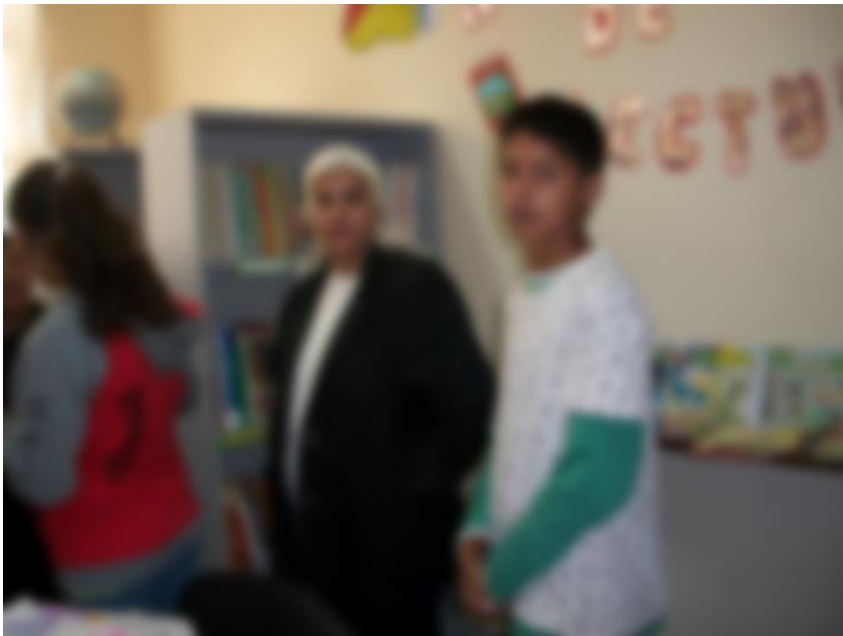
TOMA DE CONTACTO, POR PARTE
DE LOS ALUMNOS, DEL MATERIAL
DE BIBLIOTECA

JORNADAS DE LECTURA A CARGO
DE DOCENTES ARTICULACION CON
ESCUELAS PRIMARIAS



ESCUELA MARIA MADRE DEL BUEN CAMINO

TOMA DE CONTACTO DE LOS ALUMNOS CON EL MATERIAL DE BIBLIOTECA



ADAPTACIÓN DE LIBROS PARA ALUMNOS CIÉGOS



JORNADAS DE LECTURA CON EL APOYO DE LOS DOCENTES



ESCUELA TINKUNACO

JORNADAS DE LECTURA POR
PARTE DE LA BIBLIOTECARIA



**CREAR UN “CÓDIGO DE ACCESO UNIFICADO”
PARA GARANTIZAR A NIÑAS, NIÑOS Y
ADOLESCENTES CON DISCAPACIDAD SU
FORMACIÓN, PARA CONSTITUIRSE EN
LECTORES AUTÓNOMOS**

AGRADECIMIENTOS

- ✓ A LA SRA. DIRECTORA DE la BNM :GRACIELA PERRONE ,
- ✓ AL SEÑOR DIRECTOR DE PLANEAMIENTO E INNOVACIÓN EDUCATIVA LIC. JUAN VEGA
- ✓ A LA SRA. SUPERVISORA DE EDUCIÓN ESPECIAL, LIC. RITA DÍAZ, POR SU APOYO
- ✓ A LA COORDINADORA PROVINCIAL GRACIELA BARROS, POR SU CONSTANTE COLABORACIÓN.
- ✓ A NUESTRAS DIRECTORAS, PROF. SILVIA MORENO, PROF. CLAUDIA BONAVENTURA, LIC. ALEJANDRA HERRERA, LIC. STELLA MARIS CARRIZO, LIC. SARA SOSA, LIC. EVA MARIA AGUIRRE, POR CONFIAR EN NOSOTRAS
- ✓ A NUESTRA REFERENTE DEL PROGRAMA BERA, BIBLIOTECOLOGA. IVANA BRIZUELA POR ENSEÑARNOS, AYUDARNOS Y ALENTARNOS CONTANTEMENTE