

"El anclaje identitario de un acervo fotográfico y los lineamientos para su preservación"



Marcela Pandullo

Conservación de fotografías



Qué es la identidad ?



Identidad: condición de unicidad, del ser para sí.

La **Identidad cultural** son aquellos **-valores, tradiciones, símbolos, creencias y modos de comportamiento-** elementos **cohesionadores** dentro de un grupo social, **sustrato para** que los individuos que lo forman puedan **fundamentar su sentimiento de pertenencia**.

La identidad cultural está inmersa en todo aquello que nos enseñan nuestros antepasados y que según distintas corrientes de pensamiento, puede o no mutar, transformando costumbres y modos de una sociedad

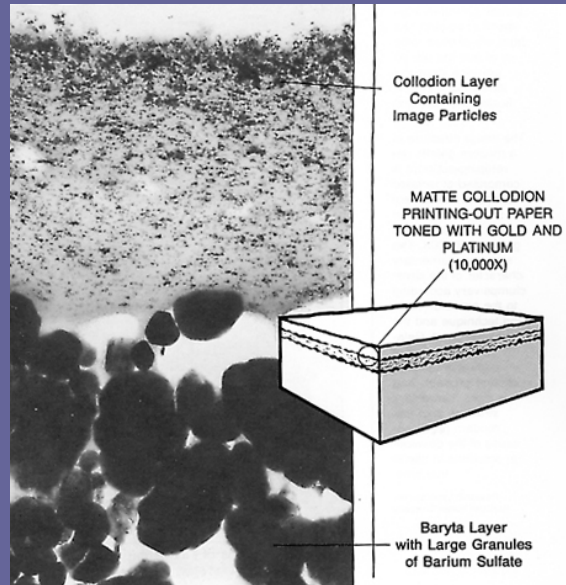
Identidad que llega a refractar una colección

Colección fotográfica

- . Se autoreferencia
- . Es idéntica a sí misma
- . Presenta iconografía, que puede ser leída generando un relato
- . Proyecta un anecdotario referente



Capa de barita, acabados y plastificantes



Barita

1880-Se comenzó a combinar la gelatina con una sustancia blanca: el sulfato de bario, denominado comunmente barita o papel baritado, una vez dispuesto sobre este soporte. Esta sustancia le otorgaba mayor brillo y contraste a las impresiones fotográficas y servía de barrera contra las impurezas que podían estar presentes en el papel soporte. Esta capa podía adaptarse a la superficie del papel e incluso suavizarse o disponerla con mayor rusticidad, otorgándole cierta textura a las impresiones.

Acabados

Eran los tratamientos finales que recibían las albúminas y los colodiones con distintos tipos de barnices y aceites, protectores.

Plastificantes

Hacia 1960 la industria fotográfica implementó la fabricación de papeles fotográficos revestidos con una capa superior y otra inferior de polietileno, con la idea de proteger y estabilizar las distintas capas (gelatina y papel)



Anclaje patrimonial de una colección



- colección fotográfica vuelta patrimonio, referente cultural
- genera un anclaje espacio-temporal, a través de huellas, de imágenes integradas en este universo.
- suma de identidades observadas a través de diferentes colecciones, puede constituir diversos mapas identitarios de regiones distintas, que pueden ser leídas o estudiadas

La relación entre el papel-soporte y la fotografía

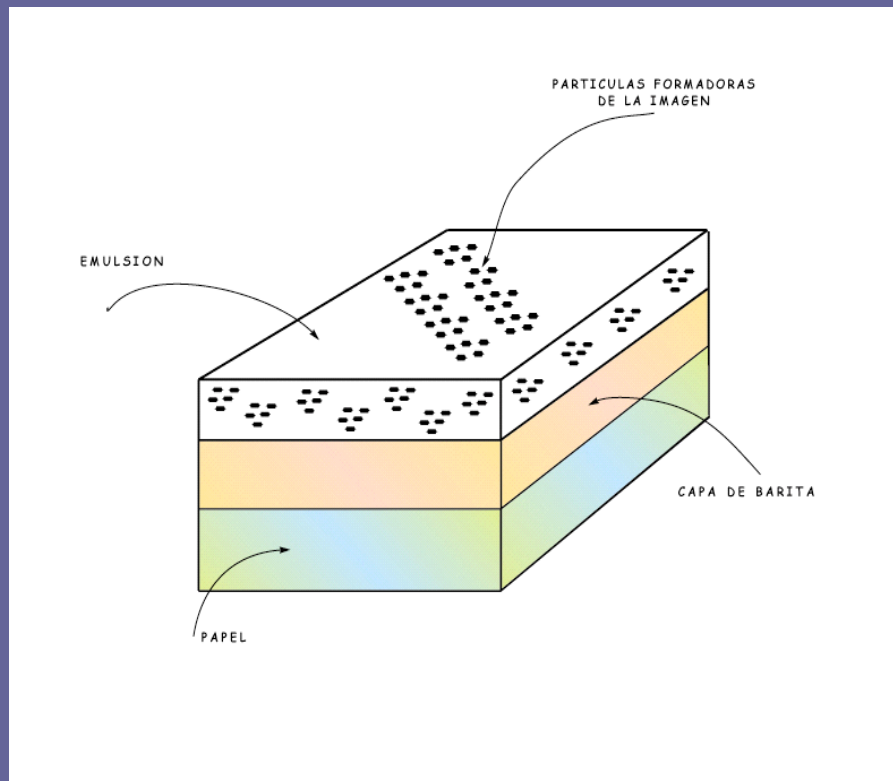
- En este campo la vedette es la **luz** y los efectos físicos que provoca.
- De su mano, distintas **sustancias** combinadas aparecen dispuestas en un **soporte -papel-** que logra una **superficie sensible** a la luz
- Conocido es **el principio de la cámara oscura**, que permite la **proyección invertida de las imágenes**
- Entonces -luz, efecto físico de proyección de imagen invertida, sustancias combinadas sensibles, reacciones- nos señalan el ingreso al campo de la **fotoquímica**.
La óptica, la experimentación casi alquímica de investigadores con sustancias sensibles, y soportes resistentes, derivó en la industria fotográfica, que hoy transita una de sus más importantes transformaciones, mientras termina de dar de lleno un salto hacia el mundo de la **imagen digital**.



Copias papel como formato generalizado

Estructura

Soporte Papel + otros sustratos + partículas formadoras de la imagen = objeto fotográfico



Qué es una fotografía?

Sustancias sensibles reaccionan a la luz.

El resultado: la aprehensión de una imagen, luego del procesamiento, sobre un soporte determinado, por el ennegrecimiento de estas sustancias.

Si bien pueden hallarse soportes de vidrio, metal, cuero y porcelana, el más común es el soporte papel.

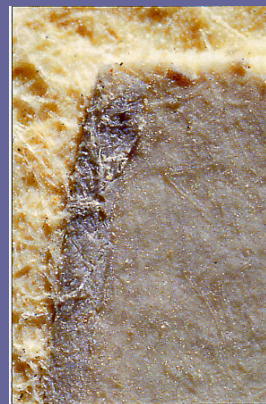
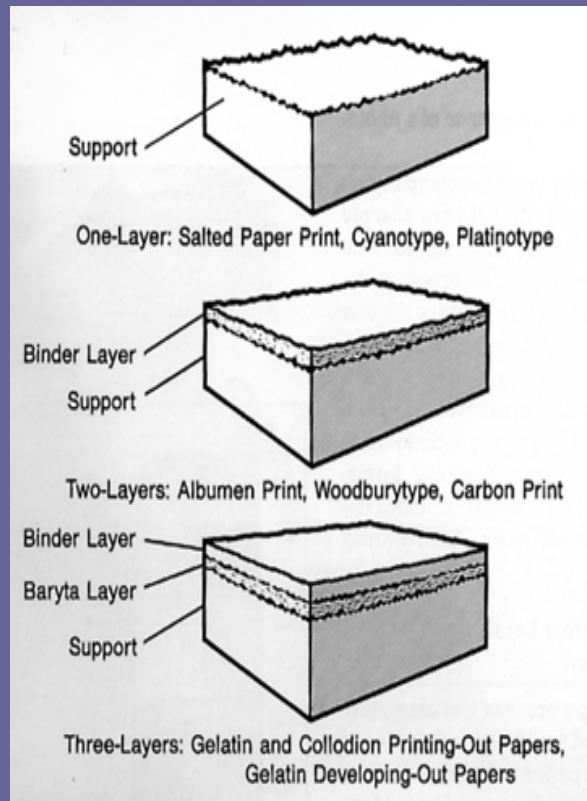
En general, una pieza u objeto fotográfico consta de dos capas y un medio ligante que contiene una sustancia fotosensible: el soporte, y el aglutinante con las partículas formadoras de la imagen.

Capas : Cúales son y que función cumplen?

Medio ligantes /Capa de barita/ Acabados/ Plásticos/ Papel

Medios ligantes

- Son aquellas sustancias cuya función es la de favorecer la formación de la imagen, determinar sus propiedades ópticas: el carácter superficial, densidad, y color, y contener a estas partículas.
- 1850-Albúmina
- 1870 -Colodión
- 1885-Gelatina



Medios ligantes

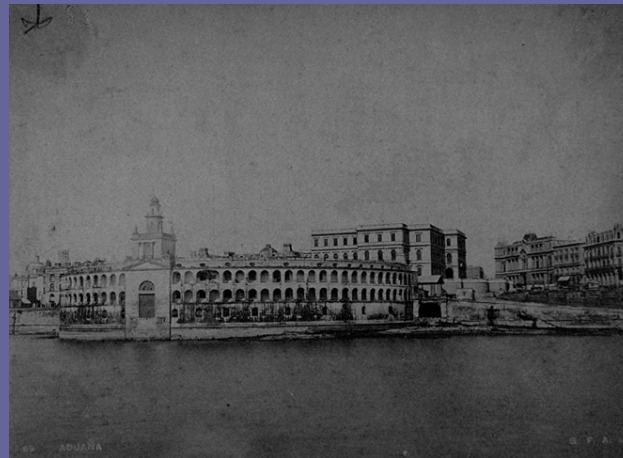
Medios ligantes

1850-Albúmina

1870 -Colodión

1885-Gelatina

y tonos finales de cada
uno



Partículas formadoras de la imagen

Sales de plata, el compuesto más usado en fotografía por sus costos y reacción.

La materia es plata en polvo de superficie no pulida.

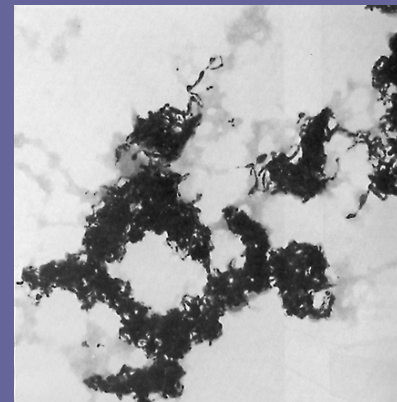
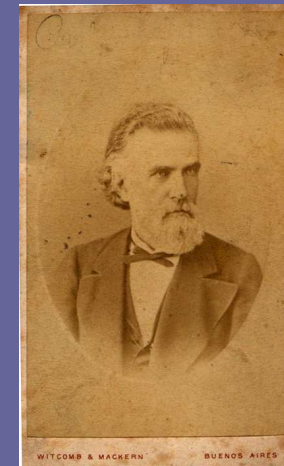
Imagen final del S XIX da en los tonos cálidos amarillos y la del SXX da en los tonos neutros o blanco y negro. Por qué?

En el SXIX tuvo dos formatos:

Plata fotolítica: partículas esféricas, pequeñas que da como resultado una imagen de tonos cálidos en la gama de los marrones o púrpuras amarillentos. No utilizaba revelador y se imprimía por contacto a la luz del sol.

Plata de revelado físico: con granos 100 veces mayores que la anterior (negativos de colodión, ferrotipos y ambrotipos) que utiliza un tipo de sustancia con plata, aportada durante el procesamiento. Esta plata donada se deposita sobre los granos expuestos. El tono se va neutralizando.

A fines del S XIX y principios del XX se obtiene la plata filamentosaria. Esta se logra por el uso del revelador químico (que contiene hidroquinona). Esta sustancia amplifica el efecto de la luz sobre los cristales y estos se aglomeran en forma de filamentos, por lo que la imagen final será más neutra.



Otras sales

Sales de hierro: Son sales minerales (ferrocianuro férrico o azul de Prusia). La imagen final da en los tonos azulados. Tienen a desvanecerse si se exponen a la luz.

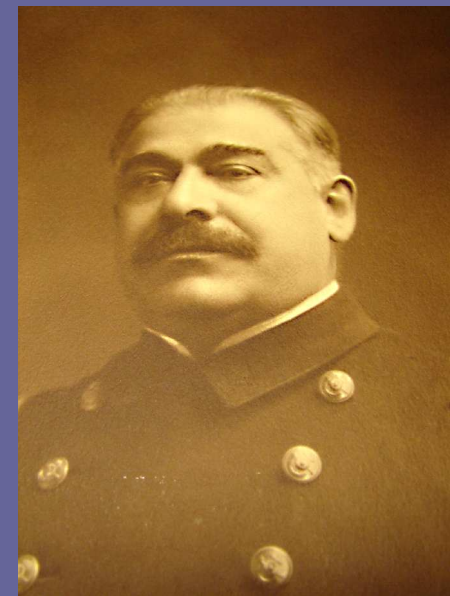
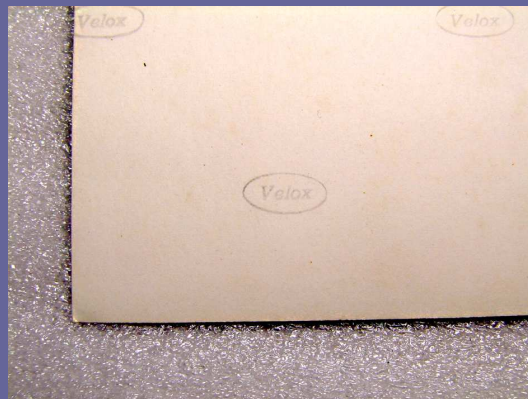
Sales de platino: El compuesto es sal de platino que otorga una imagen final gris acerada.

Procesos pictóricos: carbón-print ... con polvo de carbón y bicromato de potasio, goma bicromatada... pigmentos y dicromato de potasio

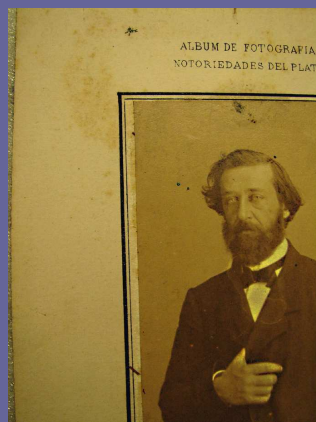




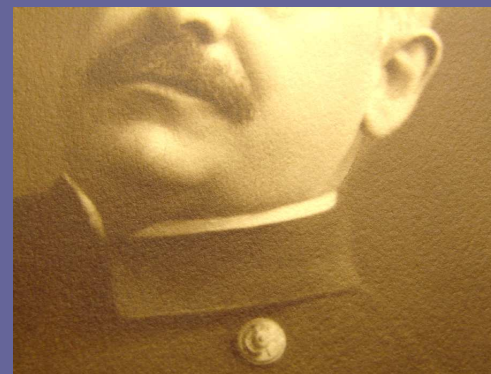
Papel velox



Colodión mate POP
sobre papel
texturizado



Papeles albuminados



Otras tipologías en papeles

Papel fibra

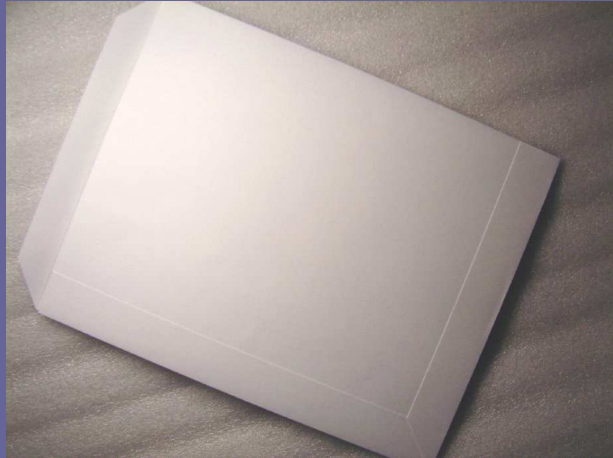


Copia contemporánea
en papel RC



Copias de colorantes
cromogénicos

permalife

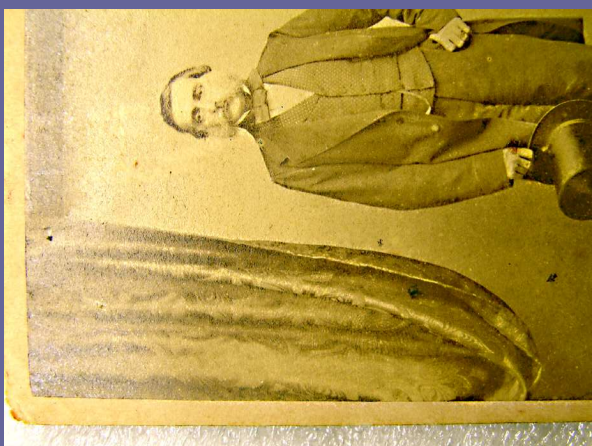
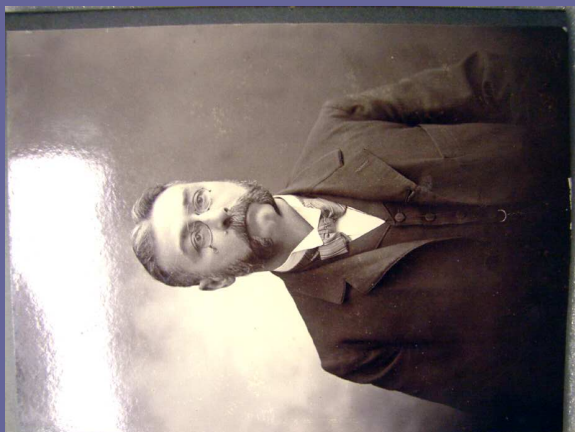


Argyll gray



Cartón Museum board





Disciplina de la conservación aplicada

Diagnóstico del estado de conservación

Plan de conservación
(Estabilización,
Cambio del Sistema de guarda,
Gestión de la Colección, Investigación)



Cuestiones a tener en cuenta antes de establecer el plan de conservación

-Pautar las acciones

-Tareas encadenadas

-Trabajo lineal sobre la colección y, a la vez, ítem por ítem

-Preveer el tiempo de vida útil de la colección

-Gestionar la colección (atendiendo la posibilidad

de crecimiento que pueda tener en relación a la aceptación de donaciones)

