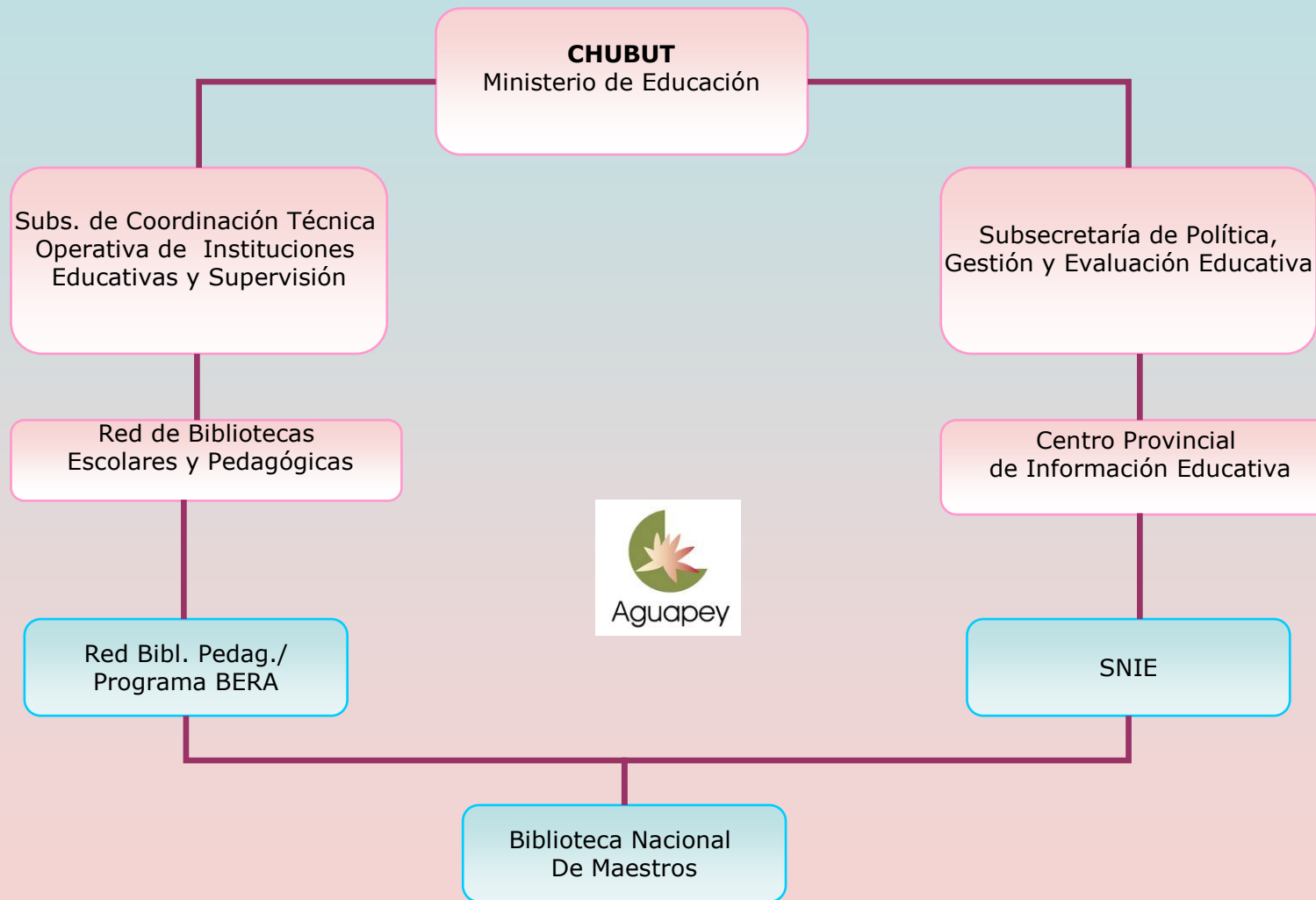


**Red de Bibliotecas  
Escolares,  
Pedagógicas y Centro  
de Información  
Educativa de Chubut**

# Estructura de la Red de UIE en Chubut



# Red de Unidades de Información Educativa en Chubut

Surge y se afianza a partir de:

- Aspecto Formal (normativa)

BE y Pedagógicas  $\implies$  Ley 3736, Dto. 918/94

CPIE  $\implies$  Acuerdo de Vaquerías- SNIE

Res.271/75 Creación CPIE

Dto. 403/06 Dependencia del CPIE

- Aspecto Informal

Fortalecimiento de los vínculos institucionales a partir de relaciones interpersonales

# Red BE y Pedagógicas en Chubut

## ***Ley 3736:***

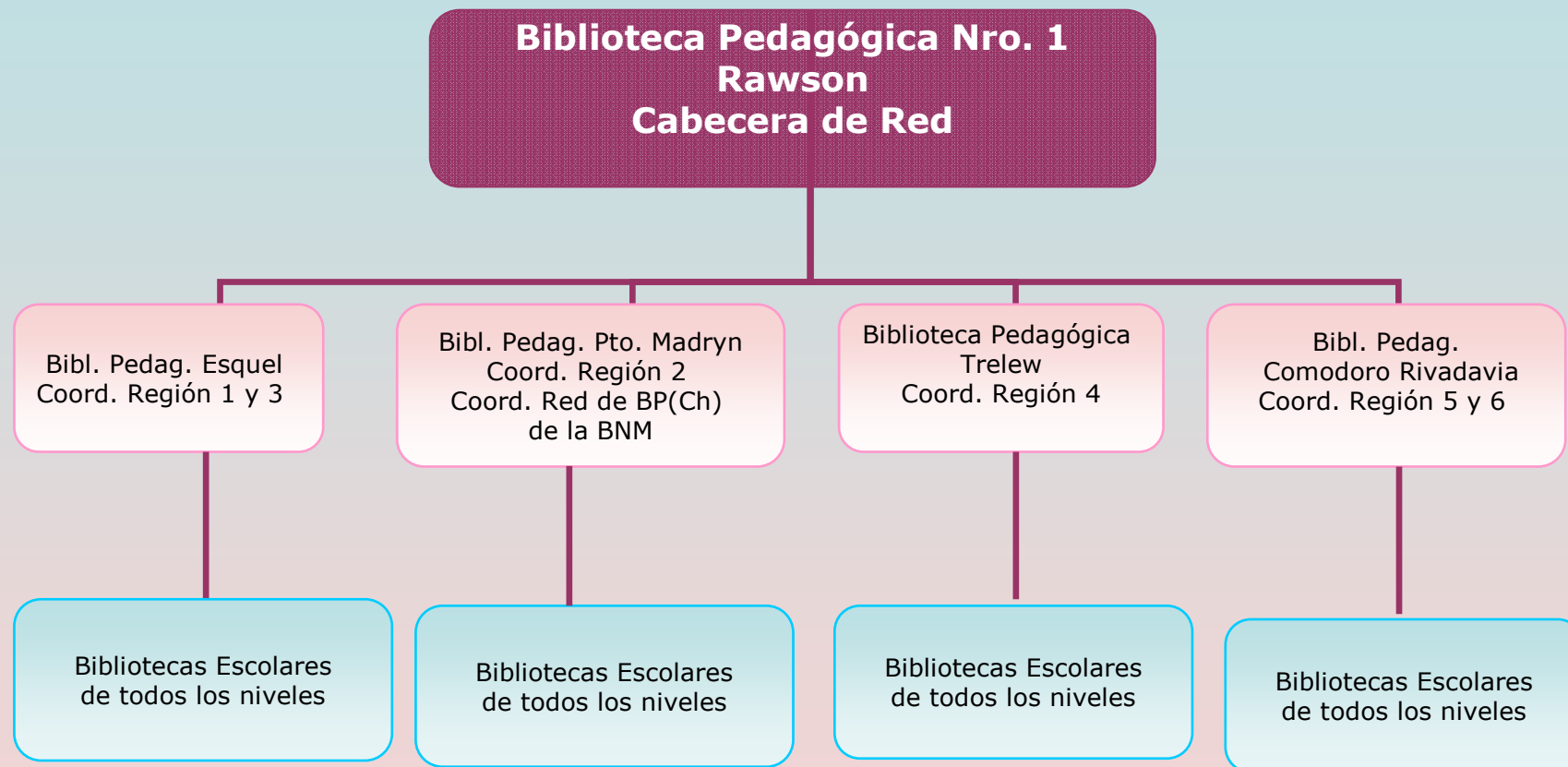
Establece la creación de un Sistema Bibliotecario dependiente del ex Consejo Provincial de Educación

## ***Dto. 918/94:***

Reglamenta el funcionamiento del Sistema y crea los cargos de:

- ⇒ Cabecera de red (1) sin cubrir
- ⇒ Coordinadores zonales (5) sin cubrir
- ⇒ Director de biblioteca pedagógica (5)
- ⇒ Bibliotecario escolar de EGB (45)

# Estructura de la Red de BE y Pedagógicas en Chubut



## Red de UIE en Chubut I etapa : Inicios

- ⇒ La construcción de la Red comenzó por regiones.[1994]
- ⇒ Propuestas de capacitación bibliotecológica generadas por la BP6 y CPIE como primer vínculo de comunicación entre bibliotecas de diferentes regiones.
- ⇒ Participación de algunas instituciones en Redes Nacionales aceleró y fortaleció el proceso. (SNIE-Red de BP-BNM)

## Red de UIE en Chubut II etapa: Integración

- Integración de las UI a partir de la 1º etapa de capacitación con Aguapey en toda la provincia (2002/2003)
- Incorporación de las TICs a las UI: PC, línea telefónica, Internet, Correo-e, Documentos electrónicos.
- Adquisición de nuevas competencias para acceder y socializar la información.
- Profundización circuitos de comunicación horizontales y verticales.
- Conformación de grupos de trabajo cooperativo. Bases de datos de CxC

# Red de UIE en Chubut

## II etapa: Integración - cooperación

*Nueva estructura organizativa a partir de los grupos cooperativos.*

- **Diagnóstico** (Matriz FODA, encuestas, estadísticas, etc)
- **Definición de objetivos , estrategias, recursos.**
- **Reorganización de espacios físicos y la colección**
- **Planes comunes** (BE y BP )
- **Proyectos** (Animación a la lectura, Gestión de la información, Formación de usuarios, Articulación con los diferentes programas provinciales y nacionales)
- Acuerdos para los proyecto cooperativos.
- **Normalización de procesos y servicios** (Manual de Gestión, Reglamento de préstamo, etc.)
- **Automatización**
- **Cooperación bibliotecaria** : Bases CXC, Boletines, proyectos articulados, listados bibliográficos, folletos
- **Control de calidad:** encuestas, estadísticas , buzón de sugerencias .



# Red de UIE en Chubut

## II etapa: Integración - cooperación

### Resultados :

⇒ Octubre de 2002 a diciembre 2003

se capacitaron **140 bibliotecarios** de todos los niveles con el objetivo de:

**Cambiar el paradigma de las BE y  
el rol del Bibliotecario Escolar**

⇒ El impacto de la reingeniería, se dio en las BE de EGB, Polimodal y Nivel Superior.

## Red de UIE en Chubut Inicios de la III etapa

- Creación de nuevos cargos de bibliotecarios (2004)
- Incremento de la demanda técnico-bibliotecaria, impactando en la Dirección de la BP N°1 de Rawson y N° 6 de Puerto Madryn.
- Grandes distancias geográficas
- Acumulación de funciones que tienen las Bibliotecas Pedagógicas.

***Formar referentes regionales de Aguapey que pertenezcan  
a una misma región.***

## Red de UIE en Chubut

### III etapa: Fortalecimiento

Dio comienzo en octubre de 2005 con los siguientes objetivos:

- Formar **Referentes Regionales con especialistas** de la Biblioteca Nacional de Maestros
- Elaborar un plan de capacitación 2005/2006 en cada región por parte de los referentes
- Brindar herramientas de gestión de calidad para su aplicación en Bibliotecas Escolares.
- Crear un banco de datos de bibliotecas escolares, bibliotecarios en función y sus recursos en la provincia
- Fortalecer las unidades de información dependientes del Ministerio de Educación (Bibliotecas Escolares de todos los niveles, Bibliotecas Pedagógicas y Centro de Información Educativa)

## Red de UIE en Chubut III etapa: Fortalecimiento

Las BP1 y BP6 conjuntamente con el CPIE, desarrollan un **Proyecto formación de referentes provinciales de Aguapey** que es aprobado por el Ministerio de Educación de la Provincia, la Red Federal de Formación Docente y por la BNM quien financia la primer etapa de capacitación.

El proyecto propuso que:

Las direcciones de las BP convocaran a los bibliotecarios de su región que reúnan un perfil determinado y que deseen afrontar el desafío con generosidad

# Red de UIE en Chubut

## III etapa: Fortalecimiento

### **Etapa de formación de referentes:**

Participaron 27 bibliotecarios provenientes de:

Región I y III : Esquel, Lago Puelo, El Hoyo,  
José de San Martín

Región II : Puerto Madryn

Región IV: Rawson, Trelew, Paso de Indios

Región V : Comodoro Rivadavia

# Red de UIE en Chubut

## IV etapa: Consolidación de la red

**Todas las regiones han diseñado su proyecto de capacitación atendiendo sus características particulares** (distancias geográficas, niveles de formación de los BE, posibilidades de comunicación, etc) **y han sido presentados ante la Red de Formación Docente de la provincia.**

**Cada proyecto será coordinado por la BP de la región**

**La capacitación será en servicio y los referentes utilizarán 5 horas semanales que, por ley les corresponde, para llevarla a cabo.**

**Todas las bibliotecas pedagógicas y el CPIE han mejorado sus comunicaciones:**

- Banda ancha
- Fax
- Mejora equipamiento informático

# Red de UIE en Chubut

## IV etapa: Consolidación de la red

Todos los proyectos trabajan los siguientes ejes:

- ⇒Automatización
- ⇒Organización de la BE (aspectos técnicos, espacio físico, señalética)
- ⇒Gestión de Calidad (Carta de servicios)
- ⇒Rol del bibliotecario
- ⇒Animación a la lectura
- ⇒Gestión de la Información y el conocimiento
- ⇒Formación de Usuarios

# Red de UIE en Chubut

## IV etapa: Consolidación de la red

Las BP N°1 ( actual cabecera de red) y N°6 (Cabecera Red Bibliotecas Pedagógicas de la BINAM) y el CPIE trabajan en la actualidad en:

- Asistencia técnica a los BE.
- Pasantías y fortalecimiento de grupos cooperativos de trabajo
- Transversalidad con planes nacionales: Plan de Lectura, Escuelas PIIE
- La circulación de la información , gestión ante autoridades en el Ministerio.
- Páginas web de las BP y del CPIE en sitio Ministerio [www.chubut.edu.ar](http://www.chubut.edu.ar)
- Participación en las reuniones respecto a la ley y estatuto

### Proyectos:

- Catálogo colectivo de información educativa: I etapa BP y CPIE  
II etapa BE
- Elaboración de productos digitales (agenda educativa regional)



La clave del fortalecimiento de la **Red de Bibliotecas Escolares, Pedagógicas y Centro de Información Educativa de Chubut**, es la constante adquisición de competencias digitales de los integrantes y del espíritu cooperativo que ha despertado Aguapey.

**Biblioteca Pedagógica N°6 Puerto Madryn**  
**Cabecera de Red de Bibliotecas Pedagógicas de la BNM**

Luisa Isabel Martínez ([bipmadryn@speedy.com.ar](mailto:bipmadryn@speedy.com.ar))

**Biblioteca Pedagógica N°1 Rawson**  
**Cabecera de Red**

Nardy Mardones ([biprawson@chubut.gov.ar](mailto:biprawson@chubut.gov.ar))

**Centro Provincial de Información Educativa**  
**Nodo provincial SNIE**

Ma. Cristina Velasco ([cpie@chubut.edu.ar](mailto:cpie@chubut.edu.ar))