

Estadísticas de la Biblioteca Nacional de Maestros

Acumulado año 2010

Usuarios

Usuarios in situ

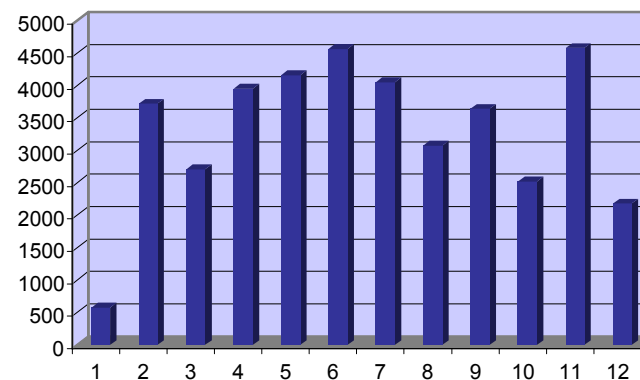
Meses	Ingresados a:		TOTAL
	BNM	CENIDE	
1	577	0	577
2	3718	0	3718
3	2708	0	2708
4	3950	0	3950
5	4156	0	4156
6	4563	0	4563 (*)
7	4011	41	4052 (*)
8	3015	56	3071 (*)
9	3597	43	3640
10	2497	21	2518
11	4527	50	4577
12	2140	38	2178
TOTAL	39459	249	39708

Cantidad según franja horaria

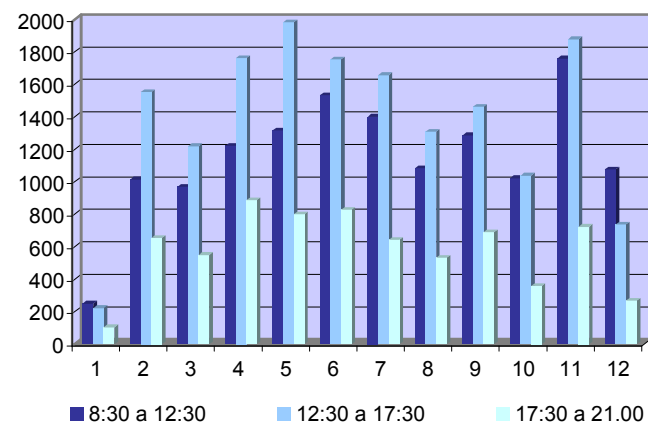
Meses	8:30 a 12:30	12:30 a 17:30	17:30 a 21.00	TOTAL
1	249	221	103	573
2	1014	1551	653	3218
3	968	1219	549	2736
4	1220	1761	887	3868
5	1314	1982	798	4094
6	1531	1753	828	4112 (*)
7	1400	1656	641	3697 (*)
8	1082	1307	530	2919 (*)
9	1286	1461	690	3437
10	1022	1037	357	2416
11	1759	1877	722	4358
12	1074	737	266	2077
TOTAL				37505

(*) la BNM estuvo cerrada por obras de refacción

Cantidad de usuarios durante el año



Cantidad de usuarios según franja horaria



Usuarios (Continuación..)

Cantidad por área de servicios

Meses	Hemeroteca	CENIDE	Sala Americana	Mediateca	Sala de Lectura	TOTAL
1	0	0	22	0	555	577
2	0	0	111	0	3607	3718
3	0	0	0	0	2708	2708
4	0	0	90	0	3860	3950
5	0	0	78	0	4078	4156
6	0	0	128	300	4135	4563 (*)
7	0	41	113	201	3697	4052 (*)
8	20	56	111	77	2807	3071 (*)
9	40	43	122	321	3114	3640
10	47	21	99	66	2285	2518
11	11	50	147	34	4335	4577
12	11	38	0	0	2129	2178
TOTAL	129	249	1021	999	37310	39708

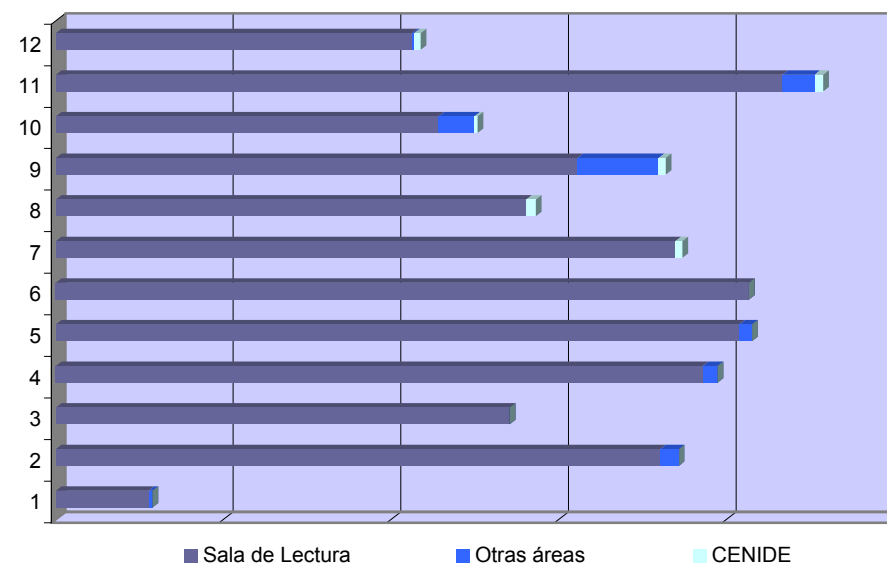
(*) la BNM estuvo cerrada por obras de refacción

Según perfil de los usuarios

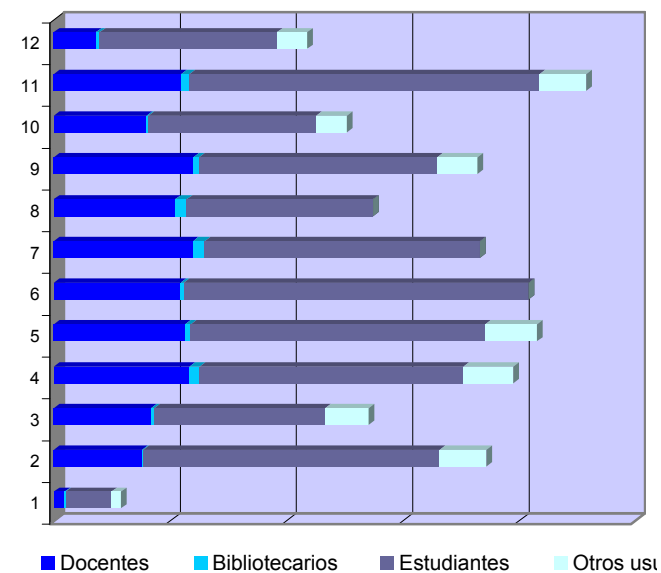
Meses	Bibliotecarios	Investigadores	Funcionarios	Profesionales	Usuarios en gral	Docentes	Estudiantes	TOTAL
1	6	25	13	20	23	95	395	577
2	16	95	89	76	140	756	2546	3718
3	26	93	77	100	108	836	1468	2708
4	87	95	147	88	100	1167	2266	3950
5	50	108	141	92	107	1126	2532	4156
6	29	106	108	150	116	1087	2967	4563 (*)
7	101	85	87	102	112	1196	2369	4052 (*)
8	103	109	59	103	129	1043	1598	3144 (*)
9	45	114	66	74	90	1201	2050	3640
10	19	66	46	94	58	796	1439	2518
11	74	112	87	82	119	1093	3010	4577
12	29	70	26	35	125	364	1529	2178
TOTAL	585	1078	946	1016	1227	10760	24169	39781

(*) la BNM estuvo cerrada por obras de refacción

Cantidad de usuarios por área



Cantidad de usuarios según perfil

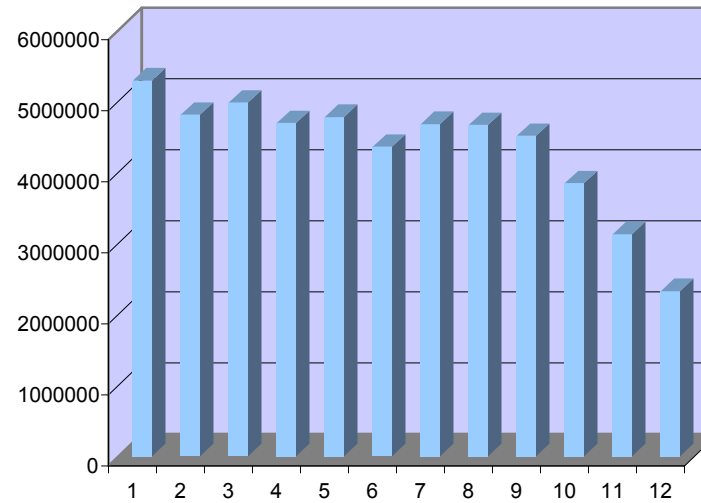


Servicios In situ y Remotos

Servicios remotos

Cantidad de Servicios remotos brindados				
Meses	Consultas respondidas en las áreas	Cantidad de visitas a la página web	Consultas a las bases datos legislativa, documental y bibliográfica.	TOTAL
1	52	455379	4834583	5290014
2	159	618314	4188453	4806926
3	312	750764	4228002	4979078
4	255	814708	3875311	4690274
5	318	985937	3790307	4776562
6	347	681181	3673407	4354935
7	367	742807	3932330	4675504
8	224	600689	4061463	4662376
9	385	1294574	3214453	4509412
10	411	966627	2876047	3843085
11	304	610661	2514740	3125705
12	120	237356	2086688	2324164
TOTAL	3254	8758997	38441201	52038035

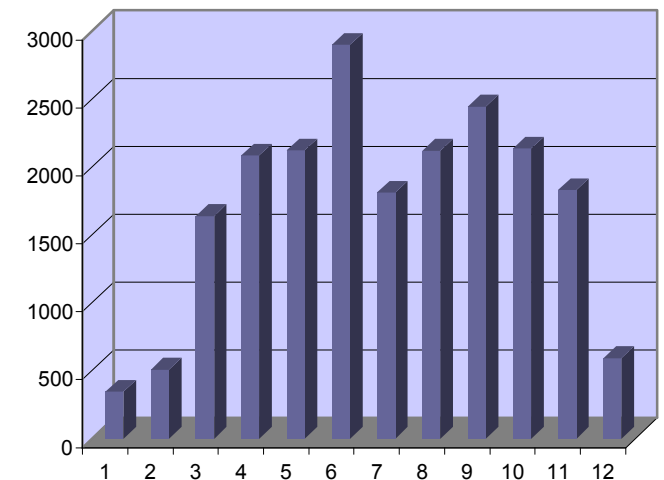
Servicios remotos brindados



Servicios in situ

Meses	Sala de Lectura	CENIDE	Sala Americana	Mediateca	Hemeroteca	Visitas Guiadas	Credenciales Nuevas	Total
1	120	0	223	0	0	0	3	346
2	335	0	143	0	0	1	28	507
3	1573	0	0	0	0	0	66	1639
4	1791	0	200	0	0	9	85	2085
5	1862	0	169	0	0	6	86	2123
6	1866	0	727	242	0	5	59	2899 (*)
7	1009	10	417	311	0	5	59	1811 (*)
8	1317	55	412	276	20	2	39	2121 (*)
9	1641	43	405	289	0	15	51	2444
10	1356	26	390	274	57	4	29	2136
11	1164	55	303	261	0	0	47	1830
12	550	20	0	0	11	0	12	593
TOTAL	14584	209	3389	1653	88	47	564	20534

Servicios in situ brindados



(*) la BNM estuvo cerrada por obras de refacción

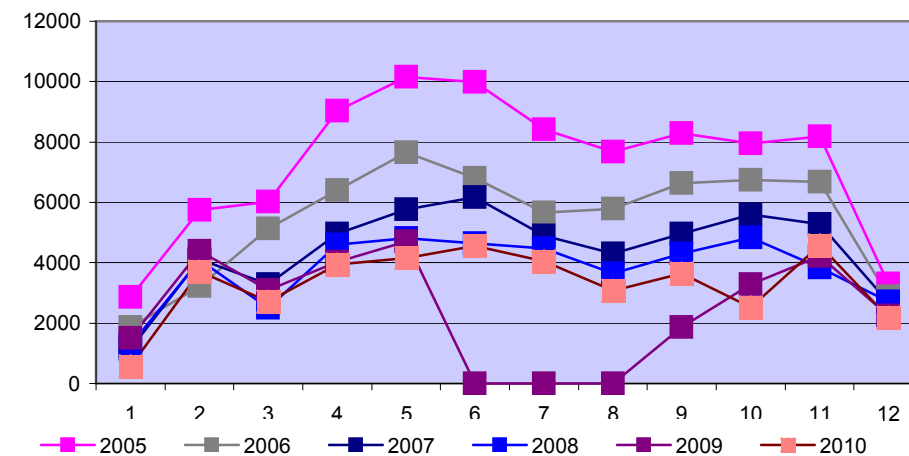
Comparativo anual cantidad de usuarios

Usuarios in situ

Meses	Años					
	2005	2006	2007	2008	2009	2010
1	2861	1876	1152	1264	1498	577
2	5754	3225	4119	4099	4388	3718
3	6031	5122	3287	2494	3093	2708
4	9038	6400	4969	4593	4022	3950
5	10151	7651	5768	4817	4714	4156
6	9981	6812	6163	4644	0	4563
7	8421	5656	4907	4466	0	4052
8	7679	5785	4310	3643	0	3071
9	8285	6640	4964	4298	1856	3640
10	7947	6744	5597	4827	3286	2518
11	8190	6672	5274	3833	4215	4577
12	3305	2892	2691	2716	2243	2178
TOTAL	87643	65475	53201	45694	29315	39708

(*) la BNM estuvo cerrada por obras de refacción

Comparativo anual cantidad de usuarios in situ



Usuarios remotos (visitas página web)

Meses	Años			
	2007	2008	2009	2010
1	247953	353659	384533	455379
2	240552	486279	586254	618314
3	(*) 342274	542327	875523	750764
4	216958	452315	816209	814708
5	211199	(*2) 36692	898810	985937
6	193377	35301	707838	681181
7	156786	26306	502319	742807
8	152013	39875	677376	600689
9	111245	42157	883868	1294574
10	103595	45879	877614	966627
11	111980	45055	927983	610661
12	(*1) 299308	38156	4938906	237356
TOTAL	2387240	2144001	13077233	8758997

(*) El incremento se debió a la repercusión del lanzamiento del nuevo sitio web institucional

(*1) El incremento se debió al lanzamiento del portal MEDAR

(*2) Se comenzó a utilizar un nuevo contador estadístico del sitio web (Google analytics) a modo de prueba. Estos datos no son comparables con los de los meses y/o años anteriores

(*3) Se volvió al mismo contador estadístico de abril de 2008 (webalizer)

Comparativo anual cantidad de usuarios remotos

