

Estadísticas de la Biblioteca Nacional de Maestros

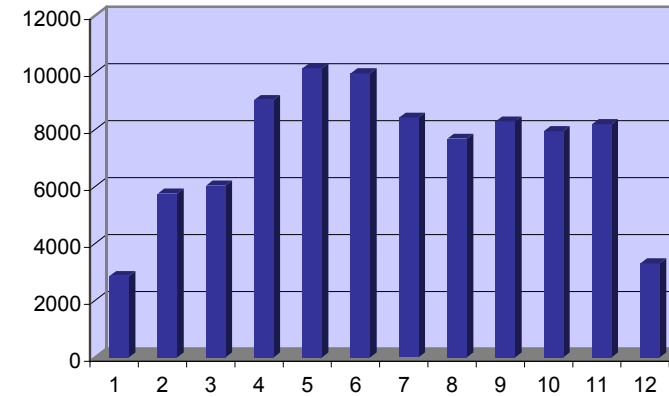
Acumulado año 2005

Usuarios

Usuarios in situ

Ingresados a:			
Meses	BNM	CENIDE	TOTAL
1	2751	110	2861
2	5589	165	5754
3	5861	170	6031
4	8825	213	9038
5	9937	214	10151
6	9817	164	9981
7	8256	165	8421
8	7546	133	7679
9	8093	192	8285
10	7808	139	7947
11	8037	153	8190
12	3245	60	3305
TOTAL	85765	1878	87643

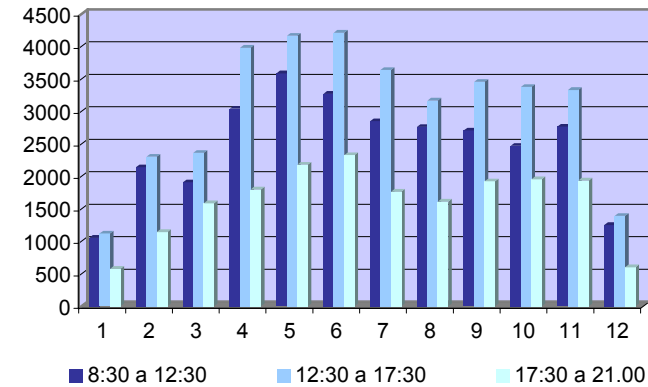
Cantidad de usuarios durante el año



Cantidad según franja horaria

Meses	8:30 a 12:30	12:30 a 17:30	17:30 a 21.00	TOTAL
1	1055	1120	576	2751
2	2142	2304	1143	5589
3	1911	2362	1588	5861
4	3044	3983	1798	8825
5	3588	4167	2182	9937
6	3272	4215	2330	9817
7	2850	3641	1765	8256
8	2764	3170	1612	7546
9	2709	3458	1926	8093
10	2472	3379	1957	7808
11	2767	3332	1938	8037
12	1252	1391	602	3245
TOTAL				85765

Cantidad de usuarios según franja horaria



Usuarios (Continuación..)

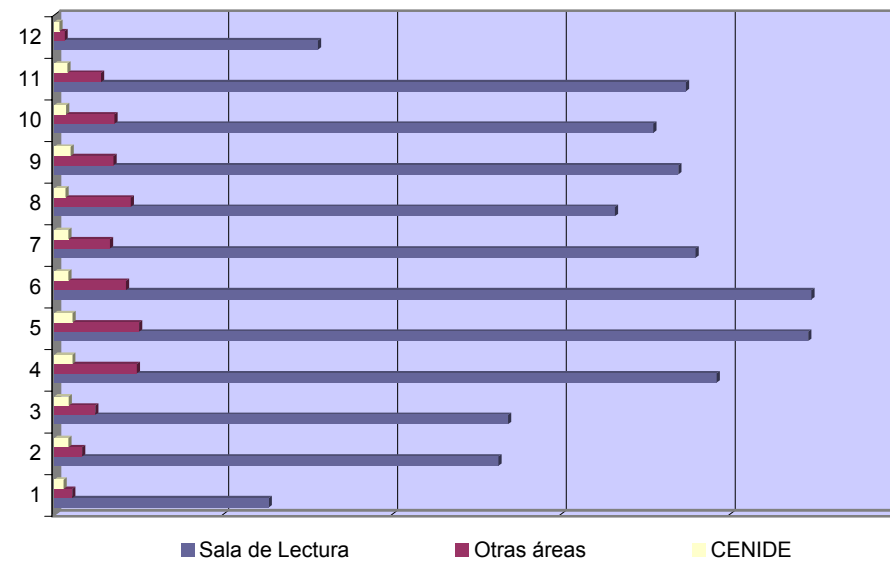
Cantidad por área de servicios

Meses	Hemeroteca	CENIDE	Sala Americana	Mediateca	Sala de Lectura	TOTAL
1	46	110	104	60	2541	2861
2	44	165	140	144	5261	5754
3	35	170	219	231	5376	6031
4	84	213	281	612	7848	9038
5	37	214	232	735	8933	10151
6	62	164	243	543	8969	9981
7	16	165	149	492	7599	8421
8	39	133	281	584	6642	7679
9	59	192	190	452	7392	8285
10	58	139	226	426	7098	7947
11	31	153	179	343	7484	8190
12	10	60	84	28	3123	3305
TOTAL	521	1878	2328	4650	78266	87643

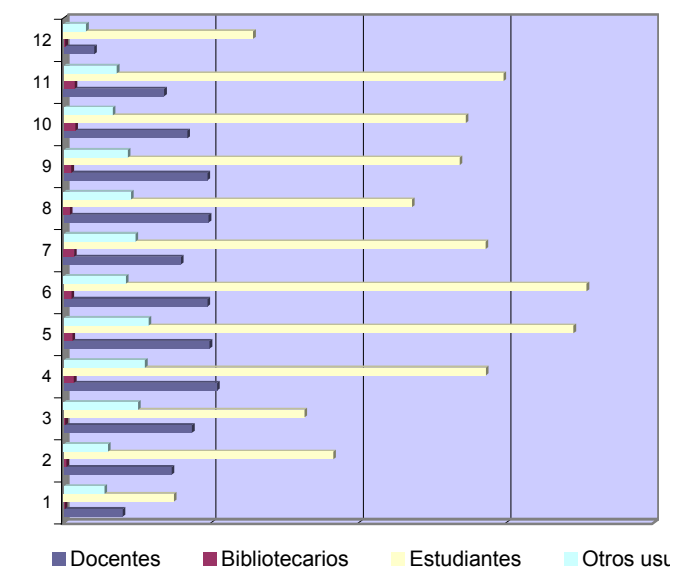
Según perfil de los usuarios

Meses	Bibliotecarios	Investigadores	Funcionarios	Profesionales	Usuarios en gral	Docentes	Estudiantes	TOTAL
1	15	98	70	205	180	801	1492	2861
2	37	155	173	103	170	1463	3653	5754
3	21	213	149	181	465	1738	3264	6031
4	138	206	124	175	596	2078	5721	9038
5	117	146	252	172	579	1977	6908	10151
6	105	141	187	200	314	1948	7086	9981
7	139	147	152	193	482	1589	5719	8421
8	84	175	184	171	382	1964	4719	7679
9	103	167	248	125	330	1947	5365	8285
10	158	150	120	140	255	1676	5448	7947
11	150	149	140	147	283	1361	5960	8190
12	21	70	41	52	140	414	2567	3305
TOTAL	1088	1817	1840	1864	4176	18956	57902	87643

Cantidad de usuarios por área



Cantidad de usuarios según perfil



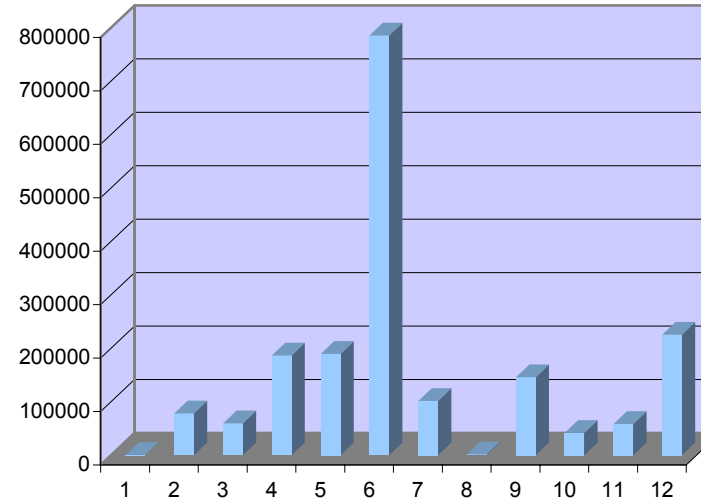
Servicios In situ y Remotos

Servicios remotos

Cantidad de Servicios remotos brindados				
Meses	Consultas respondidas en las áreas	Cantidad de visitas a la página web	Consultas a las bases datos legislativa, documental y bibliográfica.	TOTAL
1	560	(*)		560
2	691	14150	63367	78208
3	1599	10548	47779	59926
4	1115	25644	160022	186781
5	1160	34667	153869	189696
6	1180	31610	752603	785393
7	842	16199	84521	101562
8	1516	(*)		1516
9	1345	42790	102066	146201
10	1259	11875	29052	42186
11	1097	16496	40845	58438
12	649	40065	184772	225486
TOTAL	13013	244044	1618896	1875953

(*) No se registraron datos debido a un problema con el contador estadístico de la página web

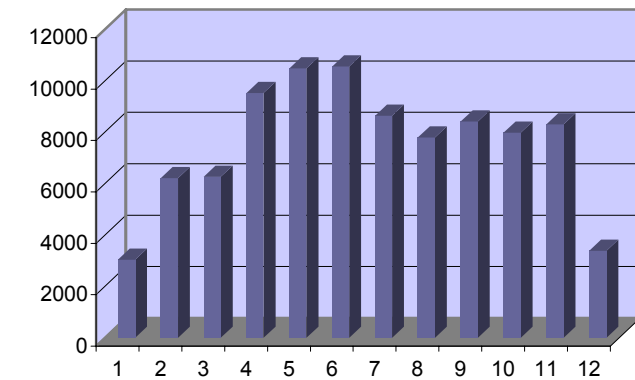
Servicios remotos brindados



Servicios in situ

Meses	Sala de Lectura	CENIDE	Sala Americana	Mediateca	Hemeroteca	Visitas Guiadas	Credenciales Nuevas	Total
1	2541	110	128	183	46	0	26	3034
2	5261	165	204	468	44	1	60	6203
3	5317	170	220	427	35	0	83	6252
4	7858	213	240	928	84	11	184	9518
5	8933	214	237	899	37	12	146	10478
6	8969	164	159	1039	62	8	145	10546
7	7599	165	257	492	16	6	99	8634
8	6642	133	244	584	39	8	138	7788
9	7392	192	236	452	59	7	73	8411
10	7098	139	175	426	58	12	69	7977
11	7484	153	248	343	31	4	32	8295
12	3123	60	78	91	14	0	17	3383
TOTAL	78217	1878	2426	6332	525	69	1072	90519

Servicios in situ brindados

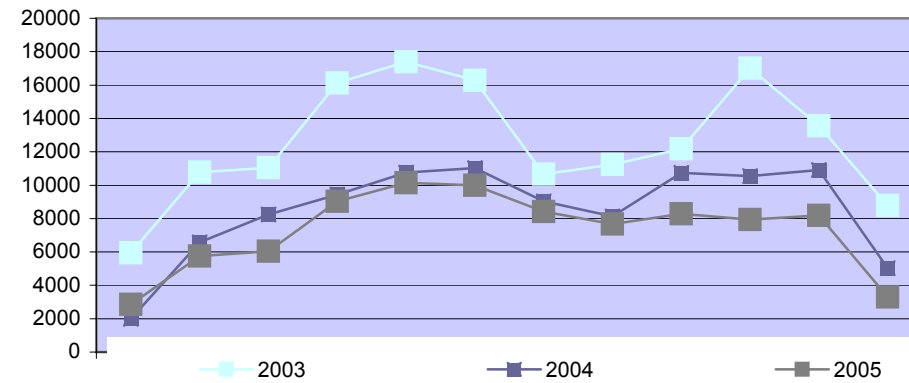


Comparativo anual cantidad de usuarios

Usuarios in situ

Meses	Años				
	2003	2004	2005	2006	2007
1	5941	1997	2861		
2	10781	6582	5754		
3	11053	8254	6031		
4	16134	9431	9038		
5	17395	10758	10151		
6	16280	11022	9981		
7	10659	9026	8421		
8	11245	8135	7679		
9	12173	10736	8285		
10	17014	10542	7947		
11	13553	10918	8190		
12	8785	5015	3305		
TOTAL					

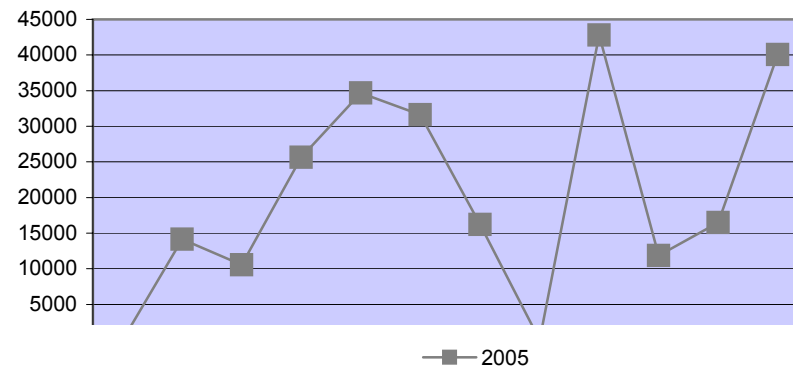
Comparativo anual cantidad de usuarios



Usuarios remotos (visitas página web)

Meses	Años		
	2005	2006	2007
1	(*)		
2	14150		
3	10548		
4	25644		
5	34667		
6	31610		
7	16199		
8	(*)		
9	42790		
10	11875		
11	16496		
12	40065		
TOTAL	244044		

Comparativo anual cantidad de usuarios



(*) No se registraron datos debido a un problema con el contador estadístico de la página web